



Ministero dell'Istruzione, dell'Università e della Ricerca  
 Ufficio Scolastico Regionale per la Toscana  
 Direzione Generale



Liceo F. CECIONI  
 Scuola Polo-Formazione Ambito Territoriale di LIVORNO

Azione di sistema

**Formazione dei docenti neo-assunti**  
 a.s. 2014/15

Piombino e Livorno  
 27 e 28 maggio 2015

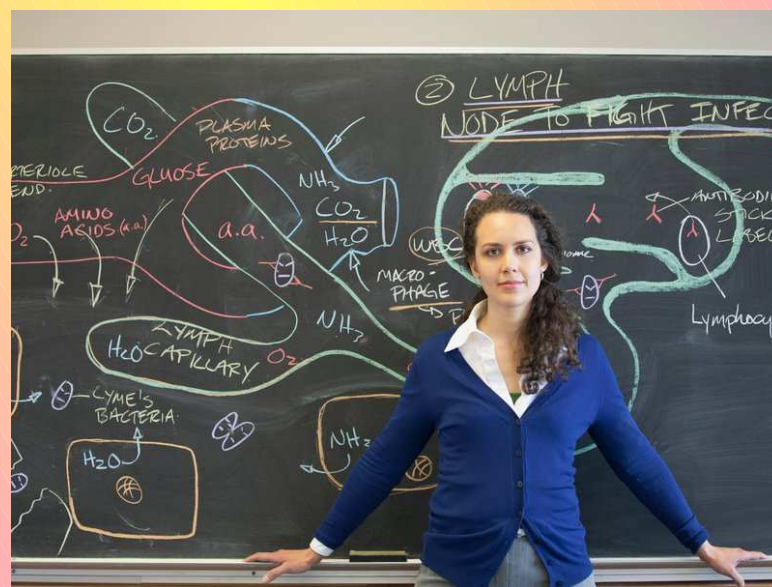


## Scaletta



- punti forza e debolezza d. percorso formativo
- *portfolio* formativo
- raccordo fra percorso formativo e professionalità docente
- Obiettivi:
  - approfondimento sul *portfolio*
  - spunti:
    - di riflessione per l'accrescimento della consapevolezza
      - ev. n. discussione con comitato valutazione
      - n. vita professionale

## How Do You Make a Great Teacher?



Almost two-thirds of new teachers report that their training left them underprepared.

## Alcune criticità



- Inizio attività formative n. seconda parte dell'a.s.
- Modello formativo innovativo e prototipale da sperimentare per le nuove assunzioni
  - formazione flessibile e sul campo; conciliare competenze d. docente con bisogni d. scuola
- forti elementi di discontinuità n. offerta formativa e n. organizzaz.
  - bando per la selezione d. esperti dei laboratori
  - scuole polo provinciali e regionale
    - coordinamento regionale
- l'organizzazione regionale è stata progettata quando non era ancora chiaro il dettaglio dell'offerta formativa nazionale
- difficoltà di:
  - raccordo fra livello regionale e nazionale
  - coordinamento con gli esperti
  - accesso alla piattaforma nazionale

Risposta del territorio ...



## Un'opportunità da non perdere



- L'ingresso a tutti gli effetti n. comunità professionale è un'occasione:
  - di rinnovamento del personale docente, di accompagnam. per l'entrata a regime e passaggio d. testimone
  - per porre le basi del sviluppo profess. n. tempo
  - per accrescere consapevolezza su ruolo docente e scuola
  - per arricchire le competenze professionali
    - nel passato: formaz. anno di prova ultimo adempimento formale prima d. entrata in ruolo
- Migliorare l'efficacia d. formazione (in ingresso) per:
  - garantire agli studenti la migliore qualità d. insegnam./apprend.
  - dare alla collettività una scuola migliore



## Aspettative ...

Ridere mentre ti fanno una foto



Aspettative

Realtà

## Anno di prova



- Attività richieste (fonti CCNL 2006/09 e Dlgs 297/1997)
  - attività di servizio (min. 180 gg)
  - formazione
  - "relazione sulle esperienze e sulle attività svolte"
  - discussione con comitato di valutazione

# Caratteristiche delle fasi formative e contributo alla formazione della professionalità docente



Fase	h.	Articolazione	Tipo di contributo alla professionalità	%
Incontri per condivisione percorso formativo	5	iniziale	<i>input</i> : elementi di contesto ed evolutivi, normativi, organizzativi; riflessione sul percorso formativo	10%
		finale		
Laboratori formativi dedicati	15	incontri in presenza	lavoro a gruppi, collaborazione, simulazioni; si riflette, ci si confronta, si apprende e si lavora insieme; documentazione e ricerca <i>online</i>	30%
		<i>online</i>		
Peer-to-peer	10	osservazione n. classe del <i>tutor</i>	<i>job-shadowing</i> , supporto personalizzato, osservazione, confronto, amico critico; progettazione e riflessione su un'attività didattica e su <i>habitus</i> progettuale	20%
		programmazione e sviluppo condiviso		
		presenza d. <i>tutor</i> n. classe del neo-ass.		
		valutazione dell'esperienza		
Formazione online	20	curriculum formativo sintetico	<b>le mie pietre miliari formative</b> : selezione d. esperienze formative più significative e riflessione; valorizzazione del progresso e d. itinerario	40%
		documentazione attività didattica		
		bilancio di competenze		
		risorse didattiche <i>online</i>		
		questionari informativi		

## Portfolio

### Che cos'è?

- dispositivo formativo per supportare changem./transizioni
  - percorsi formativi
  - ingresso al lavoro
  - passaggi di carriera

### Perché?

- Lo sviluppo profess. presuppone consapevolezza d.:
  - identità professionale
  - itinerario personale, formativo e profess.
  - propri valori/riferimenti
  - interazioni con l'ambiente culturale e sociale

### A cosa serve?

- fare il punto sulla situaz. profess. e formativa
  - comporta:
    - immersione n. propria esperienza
    - distanziamento attrav. la scrittura



## Curriculum formativo



### Le mie pietre miliari formative

- selezione d. esperienze formative più significative e relativa riflessione
- valorizzazione del progresso e d. itinerario di formazione

### Descrittori

- ambito dell'esperienza (max 5)
- anno di inizio
- durata (in mesi)
- breve descrizione (max. 1000 caratteri)
- cosa ho imparato? (max. 1500 caratteri)
- come ha inciso sulla mia professionalità? (max. 1500 caratteri)

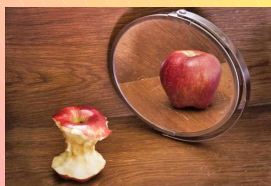


# Documentaz. attività didattica



## • Quale didattica agisco oggi

- produzione attività didatt. esemplificativa e relativi materiali;
- riflessione su progettaz. e organizzaz. d. attività didatt.
- comprens. d. agito (esplicito-implicito) e differenze fra previsto e agito, fra risultati previsti e ottenuti



### - Descrittori

- Progettazione
  - attività progettuale (allega 1 file)
  - riflessione su progettaz.
- Documentazione
  - materiale didattico
  - componi la pagina di presentazione d. attività
- Riflessione
  - riflessione compless. sull'attività

# Bilancio di competenze



## • In che cosa sono esperto

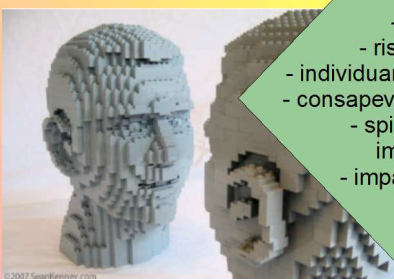
- dall'autovalutazione allo sviluppo prof.
- 1 →
    - quali sono le mie attitudini, dov'è più efficace la mia azione prof.?
    - quando mobilizzo meglio conoscenze e abilità?
    - riflessione su compet. prof. mostrate nell'a.s. e su ev. difficoltà: ci sono aree scoperte o grigie n. mia professionalità da sviluppare?
  - 2 →

### - Descrittori

- Competenze attuali
  - elabora un breve testo per ogni ambito, avvalendoti anche d. domande guida per document. le tue pratiche più efficaci
- Sviluppo delle competenze
  - seleziona min. 3 competenze da sviluppare per migliorare la tua profess. e motiva brevem. le scelte



## Il costrutto d. competenza



- DALLE EVIDENZE:
- comunicare
  - risolvere problemi
  - individuare collegam. e relazioni
  - consapevol. ed espress. culturali
  - spirito di iniziativa e imprenditorialità
  - imparare ad imparare
  - progettare
  - ...



www.seankenney.com



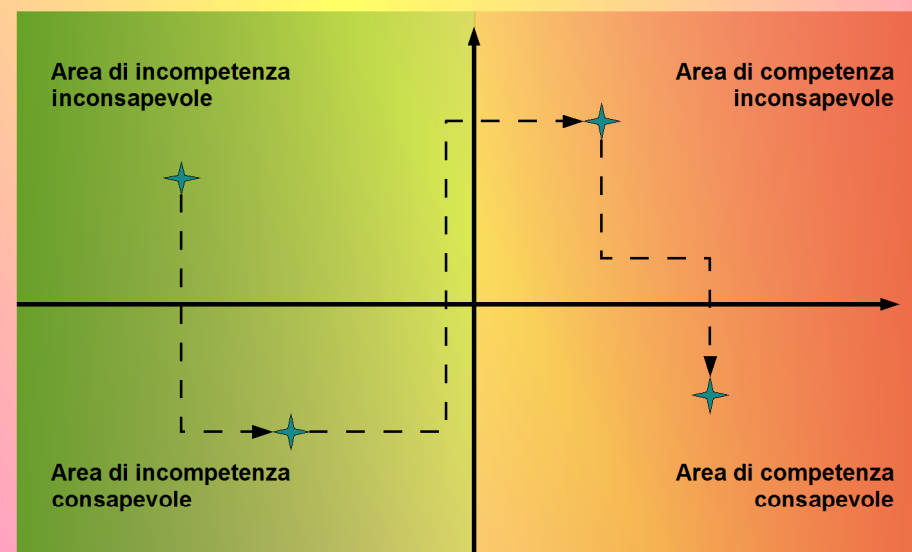
- conoscenze
- abilità
- risorse



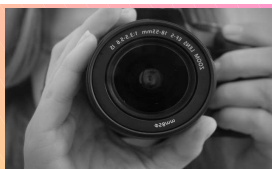
©2006 Sean Kenney  
http://www.seankenney.com

# Competenza e consapevolezza

2



# Competenze prof. attuali



- Descrivi, “metti a fuoco” il tuo agire

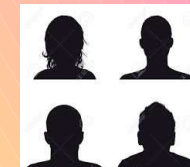
**BdC**

Ambiti di competenze	Descrittori			Dom. guida
Insegnamento (didattica)	organizzare contenuti e situazioni di apprendim.	gestire la progressione d. apprendim.	coinvolgere gli studenti n. percorso apprendim.	...
Partecipazione scolastica (professionali)	interagire con gli altri	partecipare alla gestione d. scuola	informare e coinvolgere genitori	...
Formazione personale	servirsi delle nuove tecnologie	sostenere l'ambiente sociale d. scuola n. rispetto principi etici e conviv. civile	curare la propria formazione continua	...

3

Dalla formazione al profilo d. competenze professionali

# Confronto con profilo CCNL



- Art. 27 CCNL scuola Profilo docente

– 1. Il profilo profess. docenti è costituito da **competenze**:

- **disciplinari, psicopedagog., metodol-didattiche, organizz-relazionali e di ricerca, documentazione e valutazione**

– tra loro **correlate ed interagenti, che si sviluppano**

- **col** maturare dell'**esperienza** didattica
- **l'attività di studio e**
- **di sistematizzazione della pratica** didattica

3

# Sviluppo d. competenze prof.



- Progettati: dove ritieni necessario migliorare la tua professionalità?

- indica 3 aspetti da sviluppare e motivali brevem.

**BdC**

Ambiti di competenze	Descrittori		
Insegnamento (didattica)	organizzare contenuti e situazioni di apprendim.	gestire la progressione d. apprendim.	coinvolgere gli studenti n. percorso apprendim.
Partecipazione scolastica (professionali)	interagire con gli altri	partecipare alla gestione d. scuola	informare e coinvolgere genitori
Formazione personale	servirsi delle nuove tecnologie	sostenere l'ambiente sociale d. scuola n. rispetto principi etici e conviv. civile	curare la propria formazione continua

3

# Dal modello formativo alle implicazioni professionali



- la riflessione su attività, efficacia did. ed esperienza sono parte integrante d. prof.

- autoval., documentaz., rendicont., forme *peer-to-peer*

- la ricerca è indispensabile per:

- rispondere in modo efficace ai bisogni d. studenti e d. scuola
- aggiornare approcci e attività all'evoluz. d. società

- la formaz. (continua) è una necessità per:

- aggiornare contenuti e approcci e trovare nuovi stimoli prof.
- ovviare a problematiche educative o didatt. o scoperture di compet. o aree di compet. grigie

- l'agire prof. e la responsab. educativa e sui risultati prevedono confronto, condivisione e collaboraz., non competizione

- **Considerazioni finali**

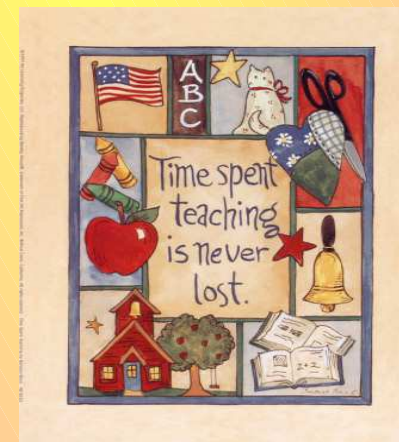
- l'autoval. d. esperienza come base per progettare crescita
- la crescita si genera soprattutto all'interno d. scuola piuttosto che dall'esterno o dall'alto
- una classe docente protagonista d. miglioram. e esigente con sé stessa migliora la sua reputaz. presso l'opinione pubblica



**Il futuro d. insegnanti è n. mani d. insegnanti**

- Ambiente *online*

- scopo: preparazione della documentazione da presentare al Comitato di valutazione
  - disponibile fino al 5 luglio 2015 (compreso)
- Portfolio è modificabile:
  - fino al 5 luglio
  - fino alla compilazione del questionario Q4 gradimento fase *online*



- <https://www.youtube.com/watch?v=IdDpbGpRkSE>
- <https://www.youtube.com/watch?v=2W2Vpn1iaNo>
- <https://www.youtube.com/watch?v=5GRQIfYACKY>
- <https://www.youtube.com/watch?v=h4wcoircr8c>
- <https://www.youtube.com/watch?v=dX8S8sAxJUI>



Area funzionale  
per il supporto all'autonomia scolastica  
**Giovanni Roberi**

groberiATaim.com  
0586 209845

